

## Recombinant Mouse CXCL9 (C-X-C motif chemokine 9)

编号：	YB091-5HP YB091-20HP YB091-100HP YB091-500HP YB091-1000HP	规格：	5 µg 20 µg 100 µg 500 µg 1 mg
类别：	重组蛋白	应用：	Functional Assay

## 产品简介

描述： YOBIBIO 细胞因子/重组蛋白来自于海峡两岸专业的科研工作者自主研发生产，具有高活性、高纯度、低内毒素的卓越品质，所有产品均在 ISO13485/GMP、GLP 和 GTP 标准条件的实验室中完成，全部通过生物活性、内毒素水平、SDS-PAGE、Ni-NTA chromatography 验证和测试，保证产品生物活性与批间一致性，提高结果可信度和可重复性；我们的产品以无载体形式提供，非常适用于细胞培养，ELISA 或免疫印迹标准品的研究与生产。

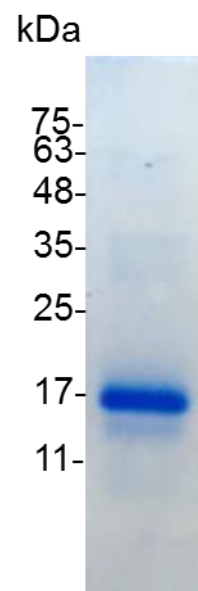
来源：*Escherichia coli*

纯度： >98% as determined by SDS-PAGE. Ni-NTA chromatography.

生物学活性： Measure by its ability to chemoattract BaF3 cells transfected with mouse CXCR3. The ED50 for this effect is 0.3 µg/mL.

内毒素检测： 0.1 EU per 1 µg of the protein by the LAL method.

蛋白序列： AVVASELRCQCLNTLPRVDFETIQSL  
TVTPPGPHCTQTEVIATLKDGQEVCL  
NPQGPRLQIIKKILKSGKSS with  
polyhistidine tag at the N-terminus



SDS-PAGE analysis of recombinant mouse CXCL9

## 产品组成

成分： 从含有 1X PBS ,pH7.4 溶液中冻干的蛋

## 产品储存

储存： -20°C冻干粉长期保存.  
运输： 蓝冰.

## 产品使用

- 1、推荐使用无菌水重悬冻干粉，溶液浓度不低于 100 $\mu$ g/mL，并静置至少 20min 以充分溶解.
- 2、重悬后的溶液可进一步稀释分装，置于 2-8°C有效期 1 个月，-20°C至-80°C有效期 3 个月；避免反复冻融.
- 3、重悬液进一步稀释分装时，须添加一定量的载体蛋白（0.1%BSA、10%FBS 或 5%HSA），无血清实验需求时，可更换为 5%海藻糖溶液作为载体.

WB=Western Blot; IP=Immunoprecipitation; IF=Immunofluorescence; IHC=Immunohistochemistry;  
FACS=Fluorescence activated Cell Sorting; FA=Functional Assay

更多产品详情请关注 YOBIBIO 官网:

