

Recombinant Mouse IL-1 alpha (Interleukin-1 alpha)

编号：	YB001-5MP YB001-20MP YB001-100MP YB001-500MP YB001-1000MP	规格：	5 µg 20 µg 100 µg 500 µg 1 mg
类别：	重组蛋白	应用：	Functional Assay

产品简介

描述： YOBIBIO 细胞因子/重组蛋白来自于海峡两岸专业的科研工作者自主研发生产，具有高活性、高纯度、低内毒素的卓越品质，所有产品均在 ISO13485/GMP、GLP 和 GTP 标准条件的实验室中完成，全部通过生物活性、内毒素水平、SDS-PAGE、Ni-NTA chromatography 验证和测试，保证产品生物活性与批间一致性，提高结果可信度和可重复性；我们的产品以无载体形式提供，非常适用于细胞培养，ELISA 或免疫印迹标准品的研究与生产。

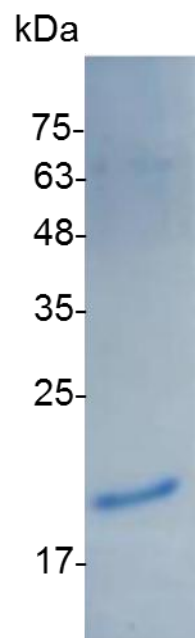
来源： *Escherichia coli*

纯度： >95% as determined by SDS-PAGE. Ni-NTA chromatography.

生物学活性： Measure by its ability to induce D10.G4.1 cells proliferation. The ED50 for this effect is 5 pg/mL. The specific activity of recombinant mouse IL-1 alpha is > 2 x 10⁸ IU/mg.

内毒素检测： 0.1 EU per 1 µg of the protein by the LAL method.

蛋白序列： MSSTHPVFHMGFEFSVCDSVSVVW
GDKTTATDIKGKEVTVLAEVNINNSVF
RQYFFETKCRASNPVESGCRGIDSKH
WNSYCTTHTFVKALTTDEKQAAR
FIRIDTACVCVLSRKATRRG with polyhistidine tag at the C-terminus



SDS-PAGE analysis of recombinant mouse IL-1 alpha

产品组成

成分： 从含有 1X PBS , pH 7.4 溶液中冻干的蛋白质.

产品储存

储存： -20°C冻干粉长期保存.

运输： 蓝冰.

产品使用

1、推荐使用无菌水重悬冻干粉，溶液浓度不低于 100 μ g/mL，并静置至少 20min 以充分溶解.

2、重悬后的溶液可进一步稀释分装，置于 2-8°C有效期 1 个月，-20°C至-80°C有效期 3 个月；避免反复冻融.

3、重悬液进一步稀释分装时，须添加一定量的载体蛋白（0.1%BSA、10%FBS 或 5%HSA），无血清实验需求时，可更换为 5%海藻糖溶液作为载体.

WB=Western Blot; IP=Immunoprecipitation; IF=Immunofluorescence; IHC=Immunohistochemistry;
FACS=Fluorescence activated Cell Sorting; FA=Functional Assay

更多产品详情请关注 YOBIBIO 官网:

